

NATURE &amp; MER

CULTURE



### PARTEZ DE VOTRE VILLE

Les ramassages se feront en plusieurs circuits avant regroupement.

Armentières, Béthune, Bruay la Buissière, Croix, Cysoing, Faches-Thumesnil, Fournes-en-Weppes, La Bassée, La Chapelle-d'Armentières, La Madeleine, Lannoy, Lens, Liévin, Lille centre, Lomme, Loos, Marcq-en-Baroeul, Pérenchies, Quesnoy-sur-Deûle, Roncq, Roubaix, Saint-André-lez-Lille, Tourcoing, Villeneuve-d'Ascq, Wattrelos, Wingles

## WEEK-END MONT SAINT MICHEL ET SAINT-MALO

Le Mont-Saint-Michel et sa baie sont l'un des sites touristiques les plus visités de France, l'un des plus connus d'Europe. Chaque année, près de 2,5 millions de visiteurs viennent du monde entier pour l'admirer. Mais les conditions de visite n'étaient plus à la hauteur ni de la renommée du lieu ni des attentes du public. Tout a donc été repensé pour que le « Rocher » retrouve sa magie peu à peu perdue.

Le rétablissement du caractère maritime du Mont-Saint-Michel est une opération à vocation durable. Initiée en 1995 pour les études et débutée en 2005 pour les travaux, elle s'est achevée en 2015. Elle participe d'une grande ambition : restaurer profondément le paysage qui sert d'écrin à l'un des hauts lieux de l'humanité et renouveler l'approche du site, dans l'esprit des traversées.

Le Mont-Saint-Michel est érigé dans une baie aux paysages et aux écosystèmes remarquables. Ce site, d'une rare beauté, est consacré par une double inscription sur la liste du patrimoine mondial de l'Unesco (1979). Cette dimension exceptionnelle fonde sa renommée internationale. La prouesse architecturale et l'exceptionnelle harmonie avec la baie, voulue par ses fondateurs, sont intemporelles.

### PROGRAMME

#### JOUR 1

Regroupement des voyageurs à Villeneuve d'Ascq à **06h00** après ramassages

**Vers 13h00** Arrivée au Mont Saint Michel

Déjeuner libre

**16h00** Visite guidée du village médiéval et de l'abbaye du Mont Saint Michel (durée : 2h)

**19h30** Dîner (boissons comprises) et nuit à l'hôtel Ariane \*\*\* à Pontorson

#### JOUR 2

Petit déjeuner à l'hôtel

**10h00** Visite guidée de Saint Malo (durée : 2h)

Déjeuner libre et temps libre à Saint Malo

**15h30** Départ pour retour dans notre région

### DATES DE DÉPART ET TARIFS

État au 04/06/23

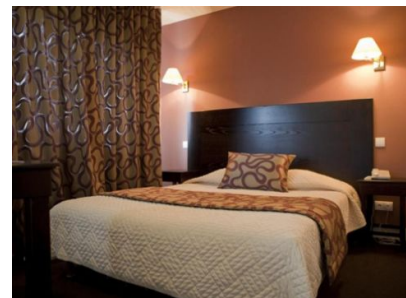
\* partageant la chambre avec 2 adultes

**INCLUS**

- le transport en autocar de grand tourisme
- la visite guidée du village médiéval et de l'abbaye du Mont Saint Michel
- le dîner (boissons comprises) et l'hébergement à l'hôtel Ariane \*\*\* à Pontorson (ou similaire)
- le petit déjeuner du dimanche
- la visite guidée pédestre de Saint Malo
- l'assurance assistance rapatriement
- l'accompagnement pendant le voyage

**NON INCLUS**

- la garantie annulation (+6€/pers)
- le supplément chambre individuelle : +39€
- le supplément pour un départ de Cysoing, Loos et Quesnoy sur Deûle (+5€/pers)
- les déjeuners ainsi que le dîner du jour 2
- les dépenses personnelles

**HÉBERGEMENT****HOTEL \*\*\*  
ARIANE**

Cet hôtel de 38 chambres au style épuré et contemporain constitue l'étape idéale dans la baie du Mont Saint Michel pour tout voyageur venu découvrir la Merveille.

Accueil, salle de petit-déjeuner, chambres, couloirs : tout a été pensé pour vous donner un sentiment de bien-être et vous assurer un service de qualité.

**CHAMBRES**

Vous y trouverez toutes les commodités : salle de bain avec baignoire, toilettes, tv, téléphone direct, internet, plateau d'accueil, sèche-cheveux, wi-fi gratuit...

Un ascenseur dessert les étages. Les familles apprécieront les chambres composées de 2 pièces communicantes

**RESTAURANT**

Au restaurant, vous découvrirez une cuisine du terroir pleine de saveurs régionales issues des produits de la baie du Mont St Michel

Le restaurant est doté d'une salle de 100 couverts

vous apprécierez les soirées douces sur la terrasse en dégustant le cocktail maison

**ESPACE BIEN-ÊTRE**

L'hôtel met à disposition un espace bien être avec spa (bain avec jets hydromassants et à contre courants) et une cabine sauna/hammam. *Sur réservation lors de votre arrivée, la séance est toujours privative pour plus de tranquillité et de confort. SPA : 15 €/ personne et par heure ; Sauna/Hammam : 10 €/ personne et par heure (tarifs donnés à titre indicatif)*